



2016. gada 13. augusts, Ķemeri

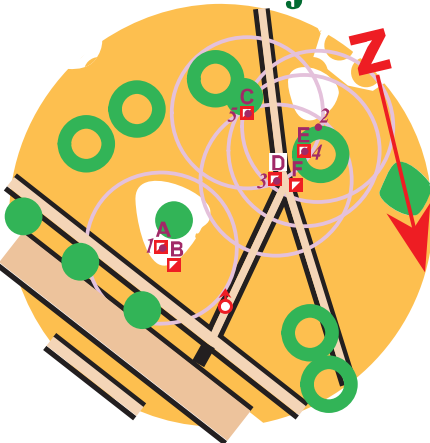


Jūrmala

TERRA TOPO  
MĒRNICĪBAS DARBI, LĀZERSKENĒŠANA, AEROFOTOGRAFĒŠANA  
www.terratopo.lv

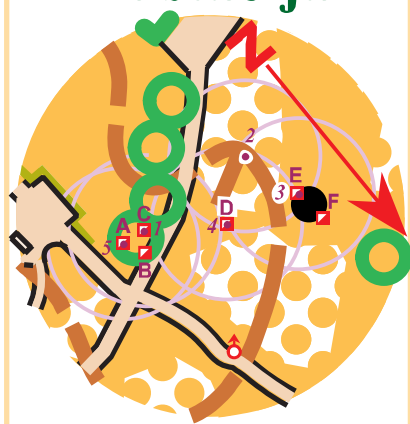
# TempO distances risinājumu kartes

## 1. stacija



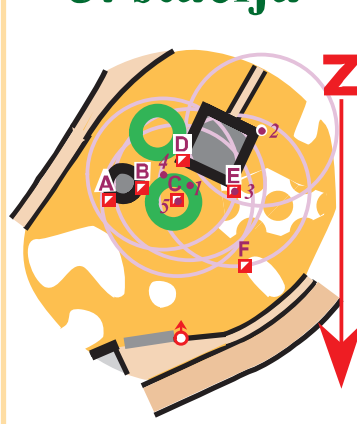
- 1 AF **A**  
Biezokņa lapotnes ZA daļa
- 2 AF **Z**  
Starp koku pučuri un koku
- 3 AF **D**  
Celiņu savienojuma A pusē
- 4 AF **E**  
ZR koka A pusē
- 5 AF **C**  
R krūmiņa Z pusē

## 2. stacija



- 1 AF **C**  
ZA koka R pusē
- 2 AF **Z**  
Koka un akmens R starpa
- 3 AF **E**  
Akmens D pusē
- 4 AF **D**  
Koka un akmens ZA starpa
- 5 AF **A**  
ZA koka A pusē

## 3. stacija

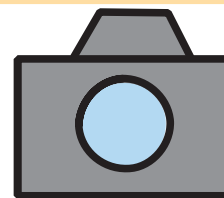


- 1 AF **Z**  
Koka un ceļnes ZR starpa
- 2 AF **Z**  
Pie DR ceļnes DR stūra
- 3 AF **E**  
Pie DR ceļnes ZR stūra
- 4 AF **Z**  
Starp ceļsnēm
- 5 AF **C**  
ZR koka R pusē

VENTSPILS

# CENTRS

# DIGITĀLAIS



## Foto-O

Pareizās atbildes

- 1) - 67;
- 2) - Emīla Dārziņa 22;
- 3) - 2666791;
- 4) - 6776589;
- 5) - 8;
- 6) - akmens;
- 7) - Tukuma 20;
- 8) - 8;
- 9) - 10;
- 10) - Ceļtne,  
par pareizu atbildi tiek uzskaitīti arī  
Māja jeb Būda;
- 11) - Privātipašums;
- 12) - Suņa būda;
- 13) - Bērzs;
- 14) - Reģionu robeža  
par pareizu atbildi tiek uzskaitīti arī  
Zemgales/Vidzemes robeža;
- 15) - Alejas 9;
- 16) - Alejas 11;
- 17) - Akmens;
- 18) - Tilti;
- 19) - 5;
- 20) - 15;
- 21) - 8;

# Mērogs

# 1:1000

### Īpašie apzīmējumi

Navigācijas vieta

KP zīmju izvietojums un to apzīmējums

3  
KP aplītis ar centru un uzdevuma kārtas numurs  
Centra punkts atbilst KP vietas aprakstam jeb legendai



Sagatavoja:

# Jānis Bergs

E-pasts: [orient.navigators@gmail.com](mailto:orient.navigators@gmail.com)

# OCAD

www.ocad.com

Kartogrāfijas programma, 10. versija  
Lietotāja licences Nr 11235